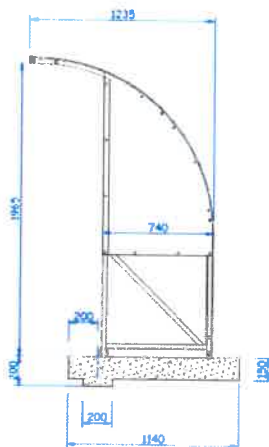
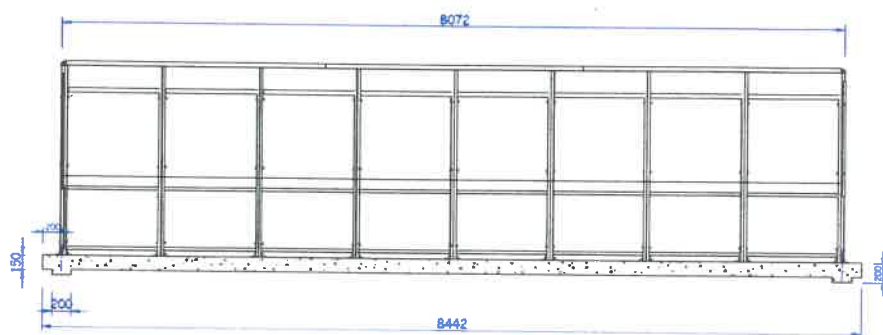


סככת שחקנים קבועה דגם Standard באורך 8 מטר

סככת שחקנים הכוללת 16 מושבי פלסטיק חזקים עם משען גב. הסככה עשויה אלומיניום ומחופה בכיסוי פוליקרבונט כפול בעובי 6 מ"מ עמיד-אש. המשקוף העליון עטוף במגן בטיחות רך למניעת פגיעת ראש. הסככה חייבת עיגון למשטח בטון לעמידות ברוחות.



מידות הסככה:



מפרט טכני:

- מבנה הסככה – מורכבת מ-8 יחידות ברוחב 1 מ' כל אחת, עשויות קורות אלומיניום בחתך 30x30x2. בין היחידות ישנם אטמים למניעת חדירת מים דרך החיפוי.
- חיפוי הגנה – לוחות פוליקרבונט, שכבה כפולה, עמידים לאש בעובי 6 מ"מ.
- תשתית נדרשת במגרש לסככה אחת – משטח בטון במידות מינימום 8.45x1.14 מטר, עומק 15 ס"מ לפחות.
- הסככה מעוגנת לבטון ועמידה לרוחות חזקות.
- כסאות – מותקנים על קורות ברזל מגולוון. דגם 2010, מאושר FIFA / UEFA / FIBA, עמיד באש, צבע כחול, חוזק גבוה, מעוגן ב-4 ברגים, כולל פתח ניקוז מים.
- מגן ראש לכל אורך המשקוף העליון

